

**ENCAUSA LA ENERGÍA DE TU EQUIPO  
CON EL MÉTODO DE LAS**

**7 P**

**EMPODERANDO A LÍDERES PARA  
MANEJAR LAS OBJECIONES DE SUS  
EQUIPOS Y TRANSFORMAR LOS DESAFÍOS  
EN OPORTUNIDADES**



**Mente y Mano**  
Transformación | Acción | Resultados

¿Cómo puedo evitar que pequeñas quejas se conviertan en problemas mayores?

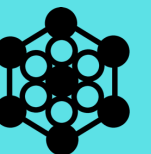
¿Estoy proporcionando un ambiente seguro para que mi equipo exprese sus preocupaciones?.

¿Estoy siendo objetivo al manejar las quejas de mi equipo?

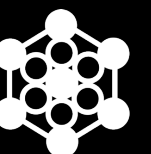
¿Estoy capacitado para ofrecer el apoyo necesario a mi equipo?

¿Cómo puedo identificar y priorizar las preocupaciones que requieren mayor involucramiento?

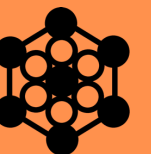
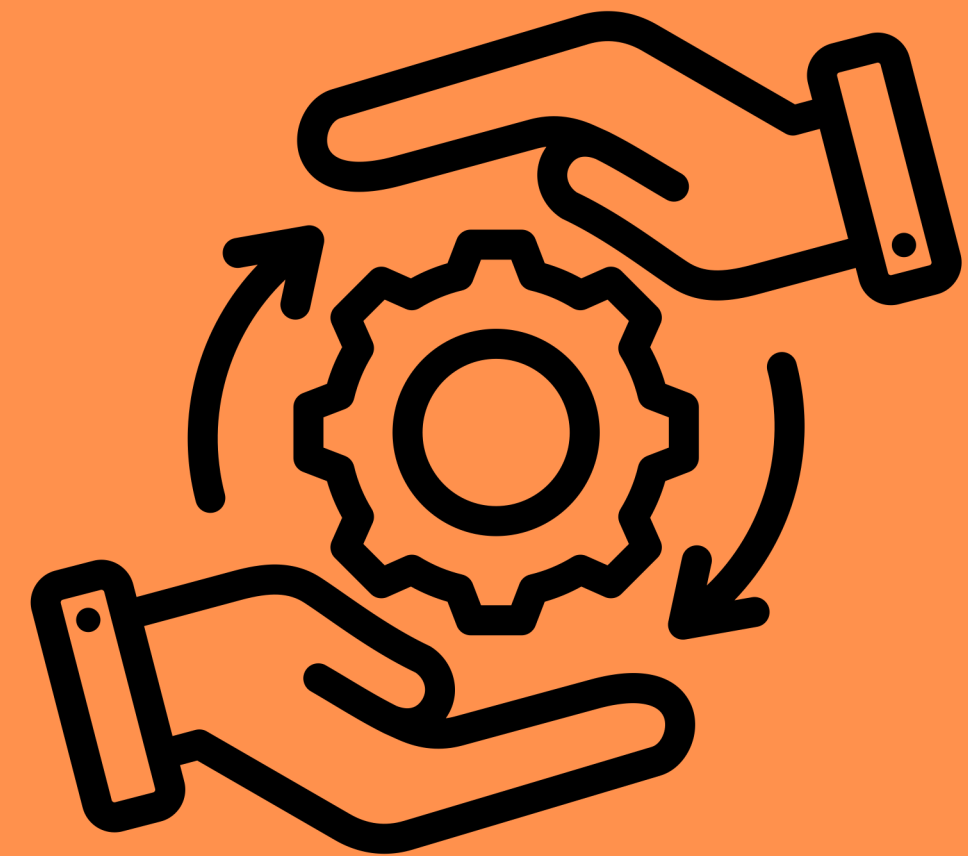
¿Estoy evaluando adecuadamente cuándo una preocupación necesita ser escalada a niveles superiores?



Una ayuda para que los líderes puedan atender activamente las preocupaciones de sus colaboradores, asegurándose de que se sientan honestamente escuchados, y sepan manejar adecuadamente las situaciones que requieran mayor involucramiento de la empresa.



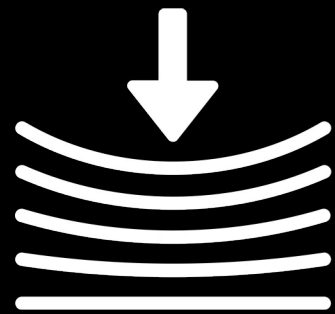
Las dificultades que muchos colaboradores tienen para gestionar sus emociones en el entorno laboral limitan las oportunidades de desarrollo para la organización. El Método de las 7P busca de una manera simple y directa entregar a los líderes herramientas para que puedan transformar su rol de autoridad en un ejercicio de liderazgo donde cada uno de los miembros de su equipo se sienta contenido y escuchado.



# Encausa la energía del equipo

El método de las **7P** contiene **acciones concretas** que generan **conexión, escucha activa y contención**. Este debe ser activado en un **taller y seguido en el tiempo** para que se incorpore como un **cambio conductual** en el ejercicio del liderazgo.

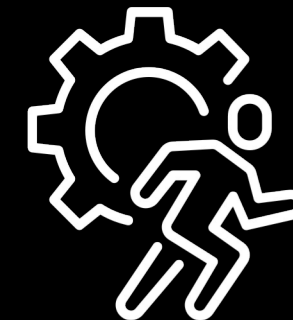
**Contención**



**Equipo**



**Acción**



Este entrenamiento ayuda a los líderes a:

- **Aumenta la confianza con el equipo:** Genera conexión con las personas.
- **Fomenta un trato respetuoso:** Cuando haya algo personal de alguien del equipo que escuchar, genera el espacio para interpretarlo correctamente y atenderlo.
- **Genera Contención y Compromiso:** Las personas que exponer su dolor, se sienten contenidas, y quien la escucha, comprometida con las acciones acordadas.



# Premisas del Modelo

7

P

## 1 PRIVADO

Para tener conversaciones con el espacio para generar conexión, profundización y apertura hay que intencionar la privacidad en un contexto de confidencialidad.

## 2 PRESENTE 100%

Momentos de conexión humanas profundas sólo se dan cuando se dejan de lado todas las distracciones como: juicios, pensamientos, celulares, emergencias, etc.

## 3 PERMISO

Conversaciones profundas están en el reino de la intimidad. Este debe ser respetado y honrado. Pedir permiso es la forma, a veces más sutil y a veces explícita, de acceder.

## 4 PREGUNTAR

¿Cuáles son las preguntas abiertas que tienen mayor impacto poniendo a la persona en el centro?

## 5 PARAFRASEAR

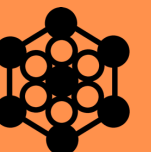
Cuando escuchamos, interpretamos lo que la otra persona dice. Por lo que es imperativo parafrasear lo entendido, para así lograr alineación en la intención y las acciones.

## 6 PARA TI

Es necesario utilizar frases como "Cuenta conmigo", "Estoy disponible para cuando me necesites" pero pierden validez si no se toma la responsabilidad de honrar esa promesa.

## 7 PROTOCOLO

Toda vez que exista un hallazgo que necesite ser considerado, este debe ser elevado y comunicado siguiendo el protocolo que corresponda.



# Conversemos

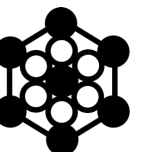


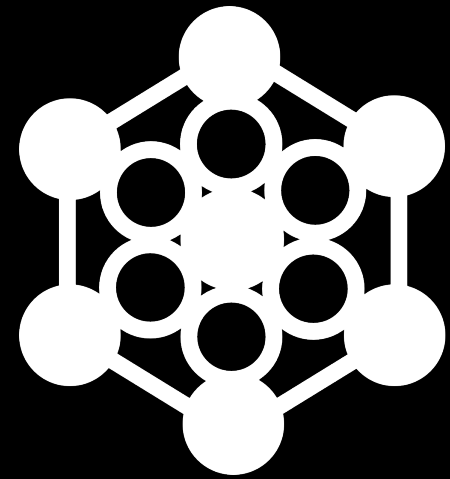
Patricio Guzmán  
[pg@menteymano.com](mailto:pg@menteymano.com)



Jorge Paredes  
[jp@menteymano.com](mailto:jp@menteymano.com)

Conexión directa a los Consultores  
vía WhatsApp o email





# Mente y Mano

Transformación | Acción | Resultados

[menteymano.com](http://menteymano.com)